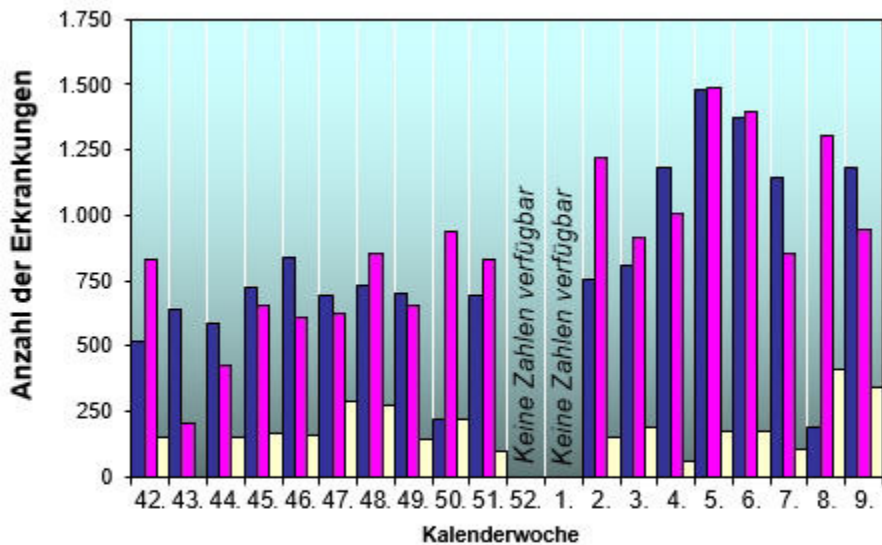


# Erkrankungen an Grippe und grippale Infekte



■ 0-14-Jährige

■ 15-64-Jährige

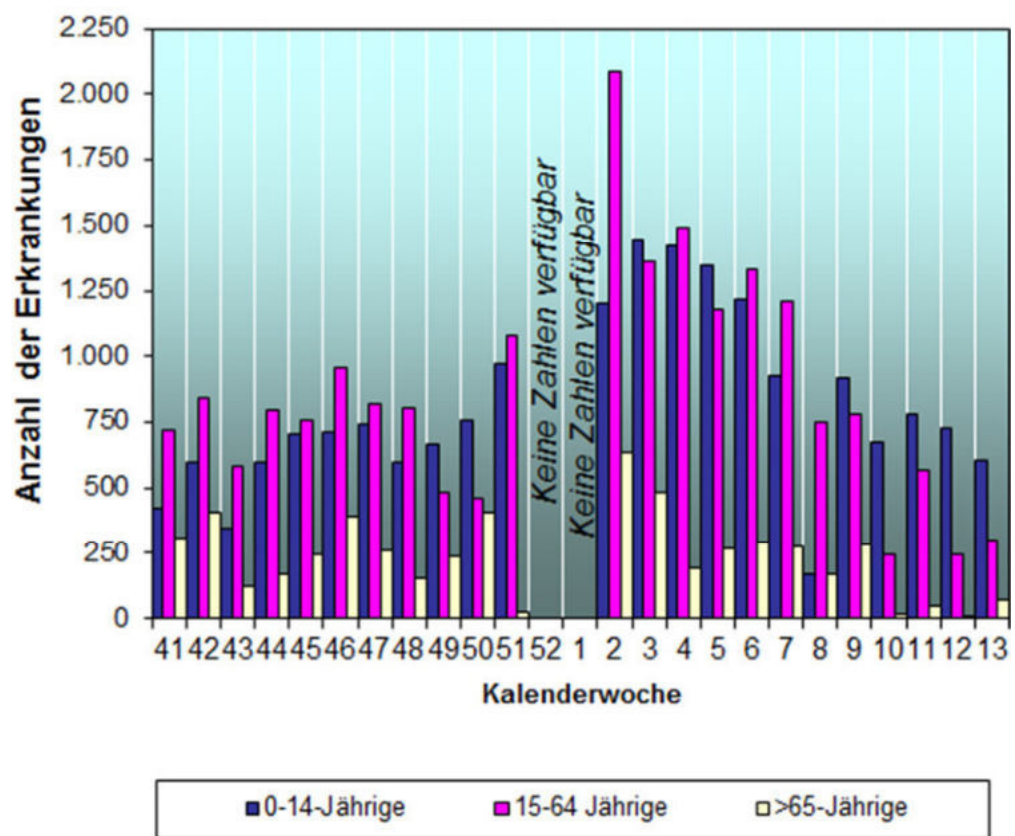
□ >65-Jährige

# Grippe und grippale Infekte - Erkrankungen in Zahlen

Woche Nr.	Altersgruppen			Summe
	0-14	15-64	>65	
42.	521	832	151	1.504
43.	641	202	0	843
44.	587	428	154	1.169
45.	723	655	170	1.548
46.	841	608	163	1.612
47.	693	629	288	1.610
48.	730	857	274	1.861
49.	699	655	144	1.498
50.	224	942	223	1.389
51.	697	835	102	1.634
52.	zu wenig Zahlen verfügbar			
1.	zu wenig Zahlen verfügbar (Weihnachtsferien/Urlaube)			
2.	758	1.222	153	2.133
3.	809	917	188	1.914
4.	1.186	1.008	59	2.253
5.	1.483	1.490	171	3.144
6.	1.374	1.394	178	2.946
7.	1.141	852	105	2.098
8.	188	1.302	411	1.901
9.	1.181	943	341	2.465
10.	742	845	133	1.720
11.	743	472	66	1.281
12.	691	463	137	1.291

Grippezahlen 2016/2017

### Erkrankungen an Grippe und grippale Infekte



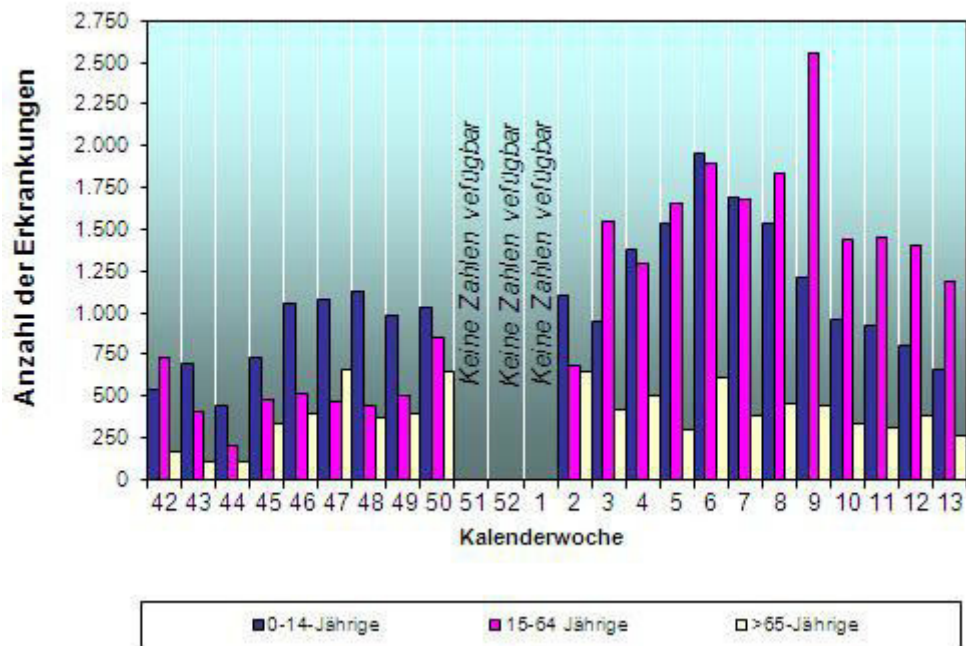
**Grippe und grippale Infekte - Erkrankungen in Zahlen**

Woche Nr.	Altersgruppen			Summe
	0-14	15-64	>65	
41	423	719	304	1.446
42	600	845	407	1.852
43	344	579	125	1.048
44	595	798	172	1.565
45	702	756	248	1.706
46	715	955	390	2.060
47	739	819	260	1.818
48	594	802	152	1.548
49	664	484	236	1.384
50	758	459	409	1.626
51	975	1.076	22	2.073
52	keine Zahlen verfügbar			
1	keine Zahlen verfügbar			
2	1.199	2.083	633	3.915
3	1.448	1.364	484	3.296
4	1.419	1.493	193	3.105
5	1.346	1.174	266	2.786
6	1.215	1.327	290	2.832
7	923	1.205	280	2.408
8	172	753	172	1.097
9	918	783	282	1.983
10	670	249	14	933
11	777	563	47	1.387
12	730	249	7	986
13	602	298	74	974





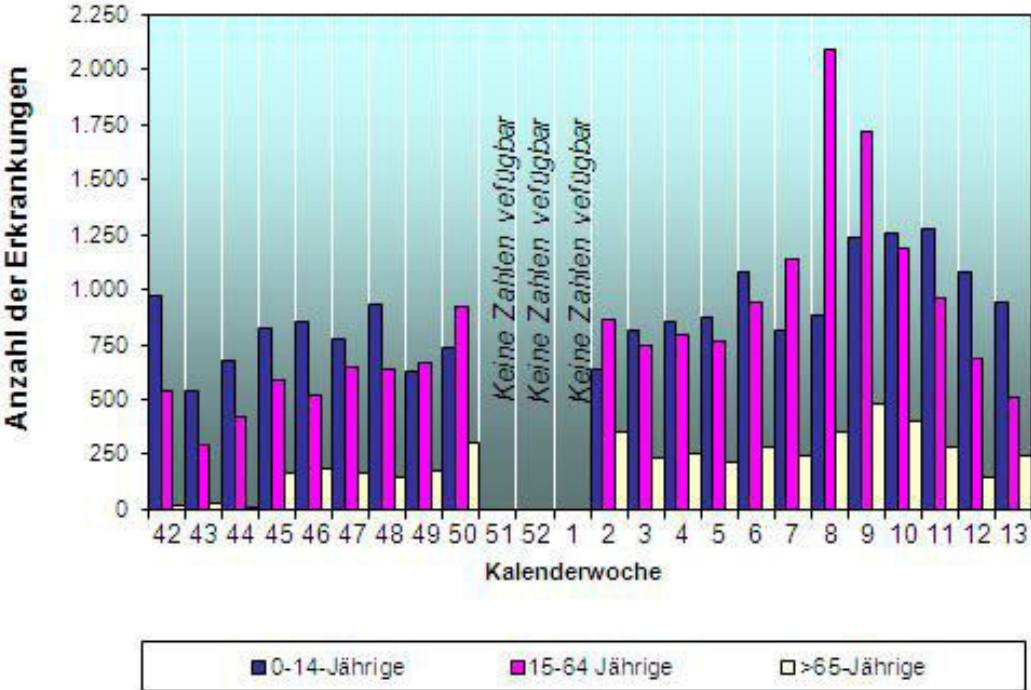
## Grippeerkrankungen in Kurven 2012/2013



## Grippeerkrankungen in Zahlen:

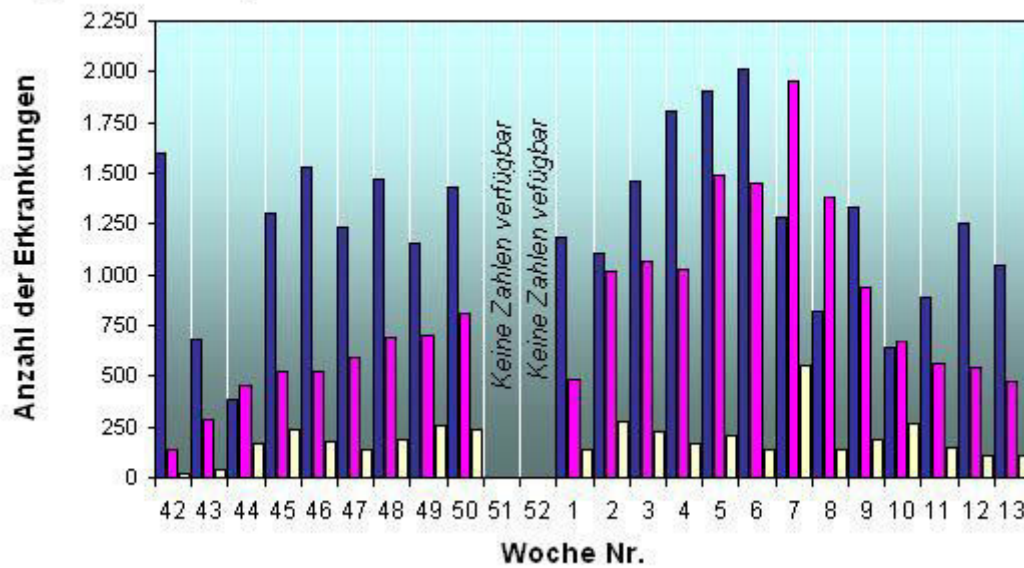
Woche Nr.	Altersgruppen			Summe
	0-14	15-64	>65	
42	537	734	163	1.434
43	693	411	111	1.215
44	437	207	111	755
45	725	475	335	1.535
46	1.058	518	400	1.976
47	1.083	468	659	2.210
48	1.125	443	367	1.935
49	977	508	400	1.885
50	1.030	853	647	2.530
51	Keine Zahlen verfügbar			
52	Keine Zahlen verfügbar			
1	Keine Zahlen verfügbar			
2	1.106	680	648	2.434
3	946	1.544	420	2.910
4	1.384	1.296	500	3.180
5	1.535	1.650	300	3.485
6	1.959	1.890	616	4.465
7	1.686	1.673	381	3.740
8	1.531	1.833	449	3.813
9	1.210	2.550	448	4.248
10	959	1.438	338	2.735
11	917	1.450	313	3.680
12	798	1.401	381	2.580
13	654	1.183	258	2.095

### Grippeerkrankungen in Kurven 2011/2012





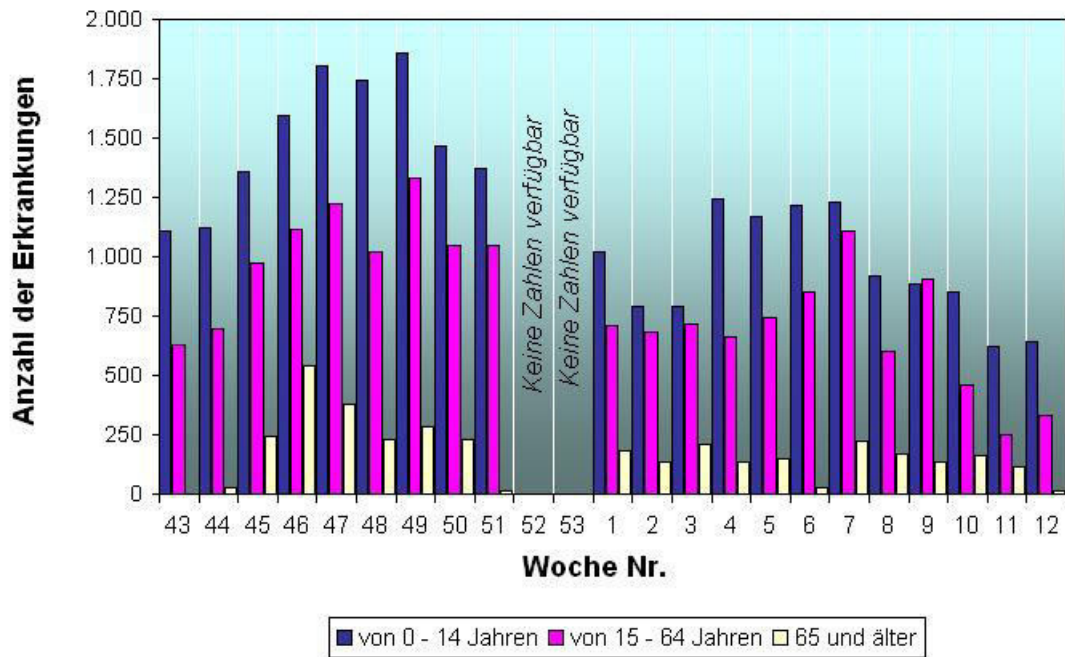
## Grippeerkrankungen in Kurven 2010/2011



## Grippeerkrankungen in Zahlen:

Woche Nr.	Altersgruppen			Summe
	0-14	15-64	>65	
42	1.602	136	22	1.760
43	680	291	39	1.010
44	380	451	169	1.000
45	1.300	525	235	2.060
46	1.530	526	179	2.235
47	1.238	592	140	1.970
48	1.466	694	190	2.350
49	1.155	704	261	2.120
50	1.432	810	238	2.480
51	Keine Zahlen verfügbar			
52	Keine Zahlen verfügbar			
1	1.180	479	141	1.800
2	1.105	1.020	275	2.400
3	1.462	1.064	224	2.750
4	1.810	1.030	170	3.010
5	1.905	1.488	212	3.605
6	2.009	1.455	136	3.600
7	1.280	1.956	554	3.790
8	817	1.377	136	2.330
9	1.332	938	184	2.454
10	642	675	263	1.580
11	892	563	150	1.605
12	1.250	538	112	1.900
13	1.042	475	113	1.630

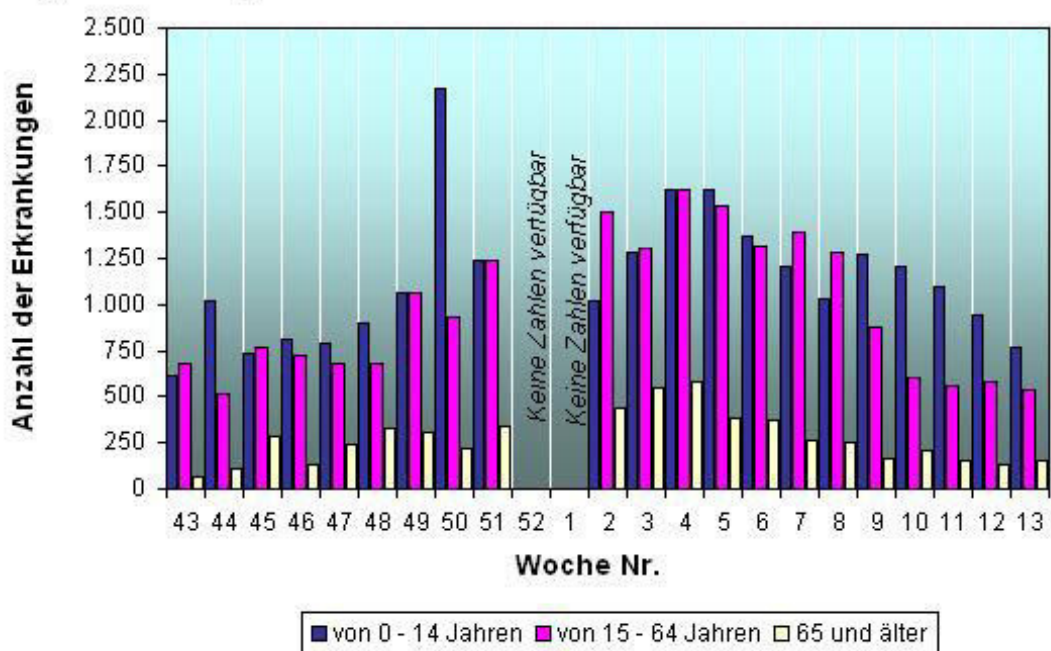
## Grippeerkrankungen in Kurven 2009/2010



## Grippeerkrankungen in Zahlen:

Woche Nr.	Altersgruppen			Summe
	0-14	15-64	>65	
43	1.108	627	0	1.735
44	1.121	895	24	1.840
45	1.358	972	240	2.570
46	1.595	1.114	541	3.250
47	1.805	1.226	380	3.411
48	1.742	1.020	228	2.990
49	1.859	1.333	283	3.475
50	1.468	1.049	233	2.750
51	1.369	1.050	18	2.435
52	Keine Zahlen verfügbar			
53	Keine Zahlen verfügbar			
1	1.020	710	180	1.910
2	791	684	135	1.610
3	788	713	209	1.710
4	1.243	660	132	2.035
5	1.172	745	152	2.069
6	1.218	848	24	2.090
7	1.233	1.111	222	2.566
8	920	599	171	1.690
9	888	903	134	1.925
10	848	460	162	1.470
11	625	250	115	990
12	641	328	16	985

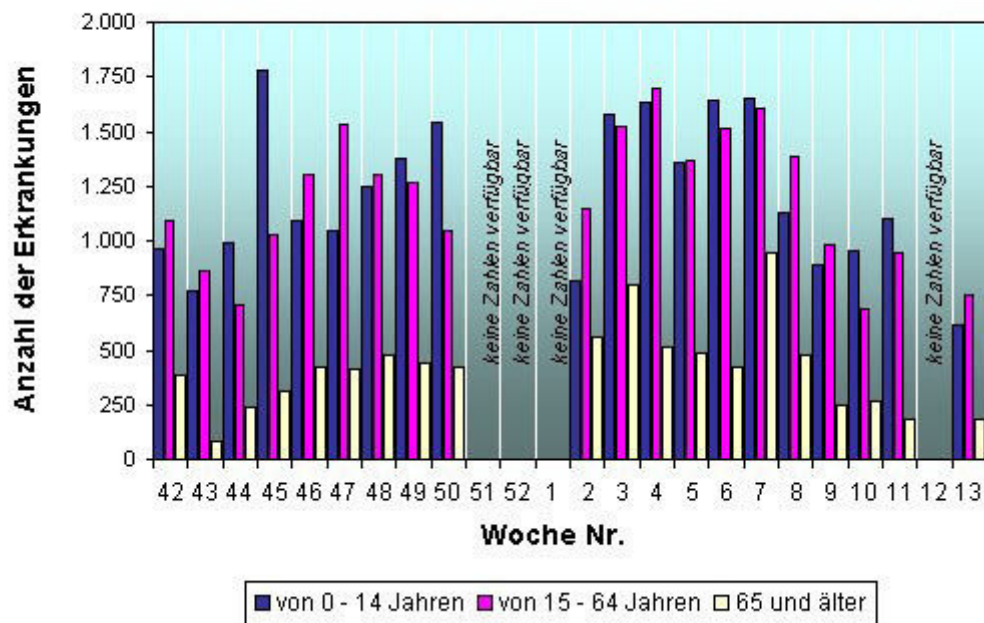
### Grippeerkrankungen in Kurven 2008/2009



### Grippeerkrankungen in Zahlen:

Woche Nr.	Altersgruppen			Summe
	0-14	15-64	>65	
43	609	683	68	1.360
44	1.025	519	106	1.650
45	733	763	289	1.785
46	813	720	137	1.670
47	785	678	240	1.703
48	902	678	330	1.910
49	1.060	1.063	307	2.430
50	2.168	931	221	3.320
51	1.241	1.238	338	2.817
52	Keine Zahlen verfügbar			
1	Keine Zahlen verfügbar			
2	1015	1.505	440	2.960
3	1.282	1.310	543	3.135
4	1.627	1.619	584	3.830
5	1.625	1.536	384	3.545
6	1.375	1.315	375	3.065
7	1.206	1.390	265	2.861
8	1.026	1.288	256	2.570
9	1276	880	159	2.315
10	1.204	607	204	2.015
11	1.096	554	150	1.800
12	939	581	130	1.650
13	768	538	154	1.460

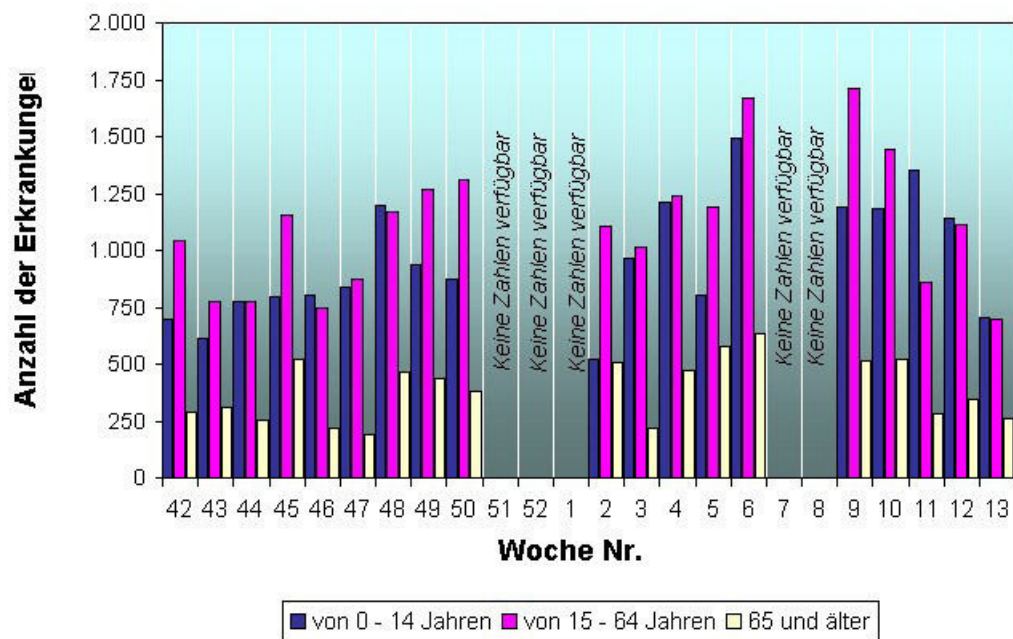
## Grippeerkrankungen in Kurven 2007/2008



## Grippeerkrankungen in Zahlen:

Woche Nr.	Altersgruppen			Summe
	0-14	15-64	>65	
42	967	1.092	382	2.441
43	772	864	86	1.722
44	995	710	236	1.941
45	1.779	1.028	316	3.123
46	1.088	1.300	425	2.813
47	1.047	1.529	414	2.990
48	1.250	1.300	475	3.025
49	1.375	1.262	438	3.075
50	1.538	1.044	418	3.000
51	keine Zahlen verfügbar			
52	keine Zahlen verfügbar			
1	keine Zahlen verfügbar			
2	819	1.150	561	2.530
3	1.574	1.525	801	3.900
4	1.629	1.700	513	3.842
5	1.359	1.366	485	3.210
6	1.645	1.515	425	3.585
7	1.655	1.610	945	4.210
8	1.125	1.382	473	2.980
9	890	983	247	2.120
10	956	689	265	1.910
11	1.100	945	181	2.226
12	keine Zahlen verfügbar			
13	617	751	182	1.550

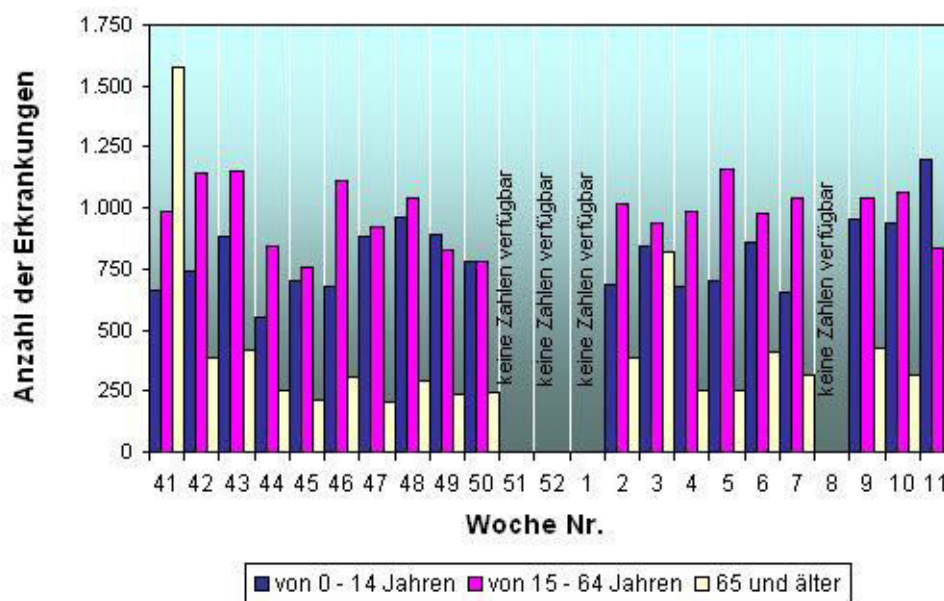
## Grippeerkrankungen in Kurven 2006/2007



## Grippeerkrankungen in Zahlen:

Woche Nr.	Altersgruppen			Summe
	0-14	15-64	>65	
42	697	1.045	288	2.030
43	614	778	313	1.705
44	773	775	252	1.800
45	795	1.155	520	2.470
46	804	745	216	1.765
47	840	870	190	1.900
48	1.198	1.170	462	2.830
49	935	1.265	435	2.635
50	870	1.310	380	2.560
51	keine Zahlen verfügbar			
52	keine Zahlen verfügbar			
1	keine Zahlen verfügbar			
2	520	1.105	505	2.130
3	964	1.015	221	2.200
4	1.210	1.240	475	2.925
5	800	1.188	577	2.565
6	1.496	1.668	636	3.800
7	keine Zahlen verfügbar			
8	keine Zahlen verfügbar			
9	1.190	1.714	516	3.420
10	1.184	1.441	520	3.145
11	1.354	862	284	2.500
12	1.143	1.112	345	2.600
13	701	696	263	1.660

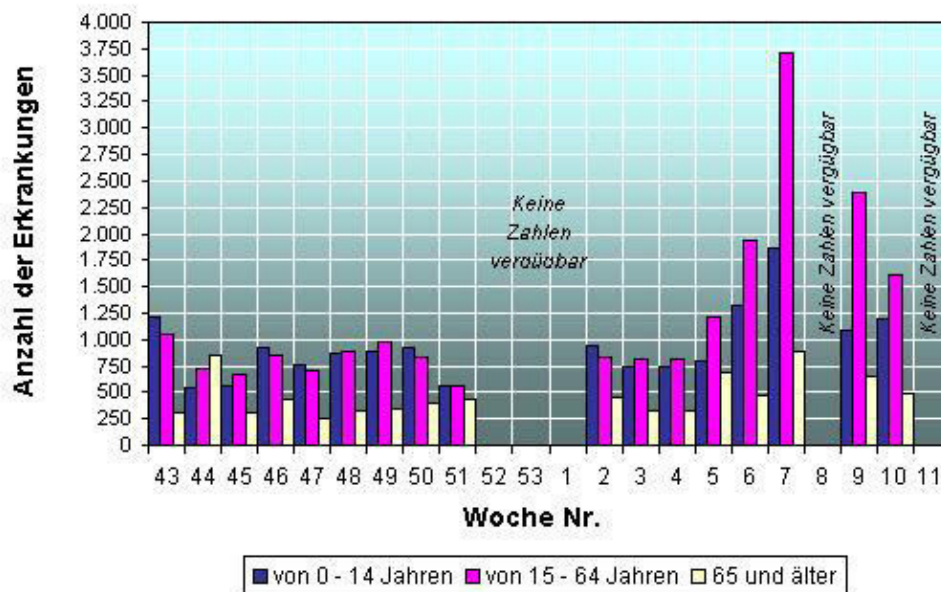
## Grippeerkrankungen in Kurven 2005/2006



### Grippeerkrankungen in Zahlen:

Woche Nr.	Altersgruppen			Summe
	0-14	15-64	>65	
41	666	989	1.575	3.230
42	740	1.140	390	2.270
43	880	1.150	420	2.450
44	550	840	250	1.640
45	700	755	215	1.670
46	674	1.109	307	2.090
47	880	924	204	2.008
48	960	1.042	288	2.290
49	890	830	240	1.960
50	782	777	241	1.800
51	keine Zahlen verfügbar			
52	keine Zahlen verfügbar			
1	keine Zahlen verfügbar			
2	682	1.020	388	2.090
3	840	940	820	2.600
4	675	984	251	1.910
5	702	1.156	252	2.110
6	857	977	410	2.244
7	655	1.041	319	2.015
8	keine Zahlen verfügbar			
9	956	1.038	424	2.418
10	940	1.068	312	2.320
11	1.200	838	380	2.418

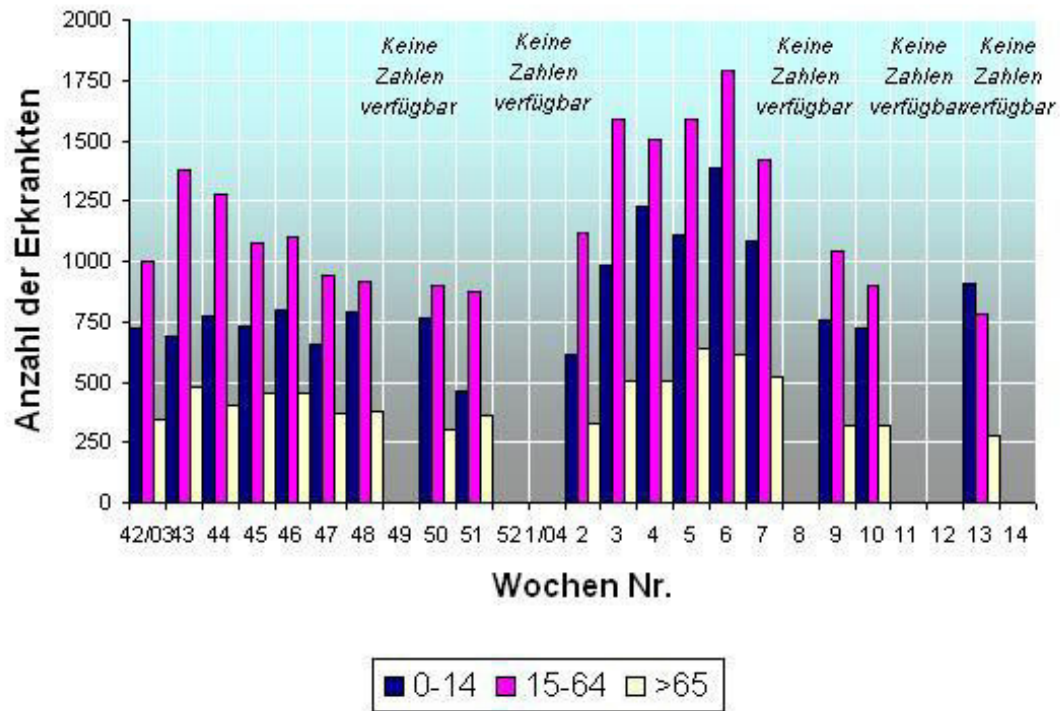
## Grippeerkrankungen in Kurven 2004/2005



## Grippeerkrankungen in Zahlen:

Woche Nr.	Altersgruppen			Summe
	0-14	15-64	>65	
43	1.204	1.050	306	2.650
44	538	718	854	2.110
45	560	670	310	1.540
46	916	846	428	2.190
47	764	706	260	1.730
48	870	878	327	2.075
49	895	981	341	2.217
50	928	837	395	2.160
51	565	561	428	1.554
52	keine Zahlen verfügbar			
53	keine Zahlen verfügbar			
1	keine Zahlen verfügbar			
2	943	835	452	2.230
3	750	815	325	1.890
4	751	818	326	1.895
5	794	1218	688	2.700
6	1323	1932	465	3.720
7	1861	3711	893	6465
8	keine Zahlen verfügbar			
9	1094	2386	651	4131
10	1186	1604	488	3278
11	keine Zahlen verfügbar			

## Grippeerkrankungen in Kurven 2003/2004

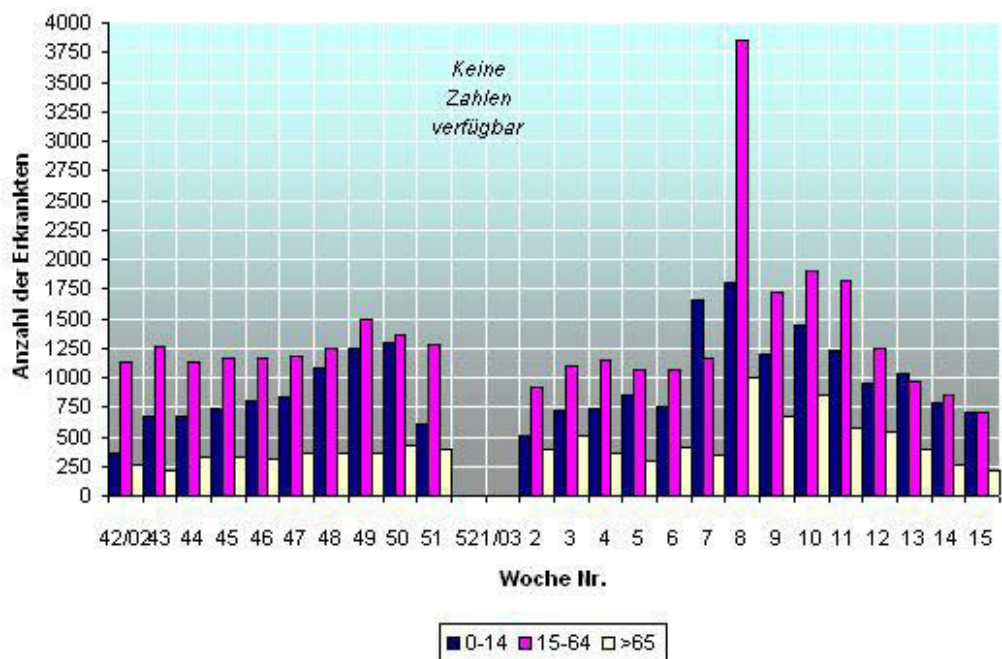


## Grippeerkrankungen in Zahlen:

Woche Nr.	Altersgruppen			Summe
	0-14	15-64	>65	
42/03	724	999	342	2.065
43	690	1.375	480	2.545
44	770	1.280	400	2.450
45	730	1.075	450	2.255
46	800	1.100	450	2.350
47	655	940	370	1.965
48	786	919	382	2.087
49	keine Zahlen verfügbar			
50	764	901	300	1.965
51	460	870	360	1.690
52	keine Zahlen verfügbar			
1/04	keine Zahlen verfügbar			
2	615	1.120	325	2.060
3	985	1.582	503	3.080
4	1.229	1.508	503	3.240
5	1.106	1.582	642	3.340
6	1.383	1.788	614	3.785
7	1.087	1.423	520	3.030
8	keine Zahlen verfügbar			
9	760	1.043	317	2.120
10	720	903	317	1.940
11	keine Zahlen verfügbar			
12	keine Zahlen verfügbar			
13	910	779	276	1.965
14	keine Zahlen verfügbar			



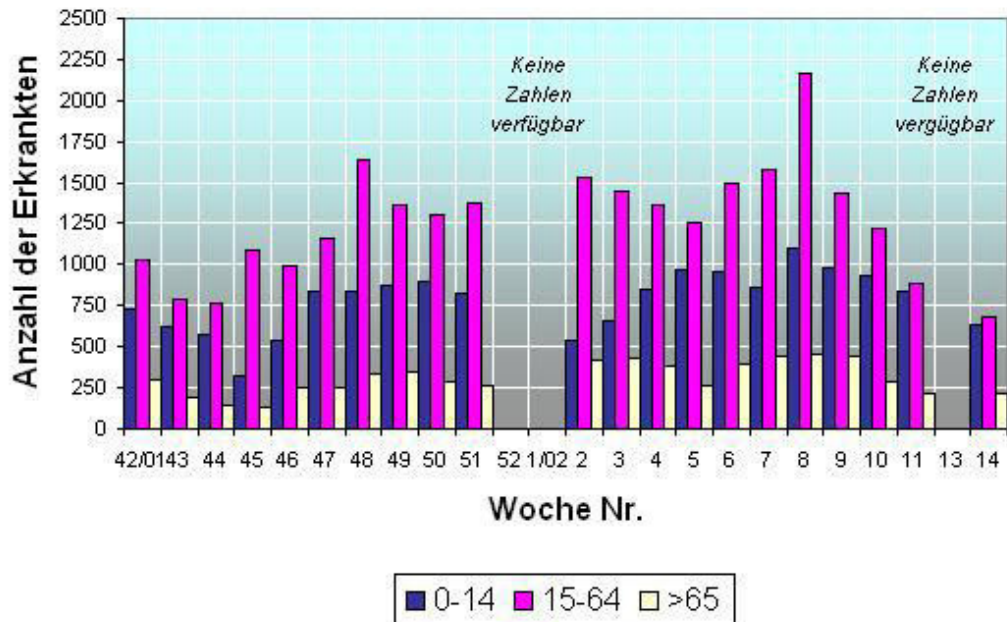
## Grippeerkrankungen in Kurven 2002/2003



## Grippeerkrankungen in Zahlen:

Woche Nr.	Altersgruppen			Summe
	0-14	15-64	>65	
42/02	355	1.125	270	1.750
43	665	1.265	210	2.140
44	680	1.135	325	2.140
45	735	1.160	335	2.230
46	800	1.165	315	2.280
47	830	1.180	360	2.370
48	1.075	1.250	360	2.685
49	1.254	1.494	365	3.113
50	1.288	1.358	424	3.070
51	800	1.285	390	2.275
52		keine Zahlen verfügbar		
1/03		keine Zahlen verfügbar		
2	515	916	389	1.820
3	719	1.095	516	2.330
4	730	1.147	353	2.230
5	860	1.063	297	2.220
6	750	1.070	410	2.230
7	1.649	1.160	338	3.147
8	1.805	3.860	1.005	6.670
9	1.192	1.718	670	3.580
10	1.440	1.908	852	4.200
11	1.226	1.826	573	3.625
12	946	1.254	540	2.740
13	1.034	966	390	2.390
14	780	850	270	1.900
15	700	705	205	1.610

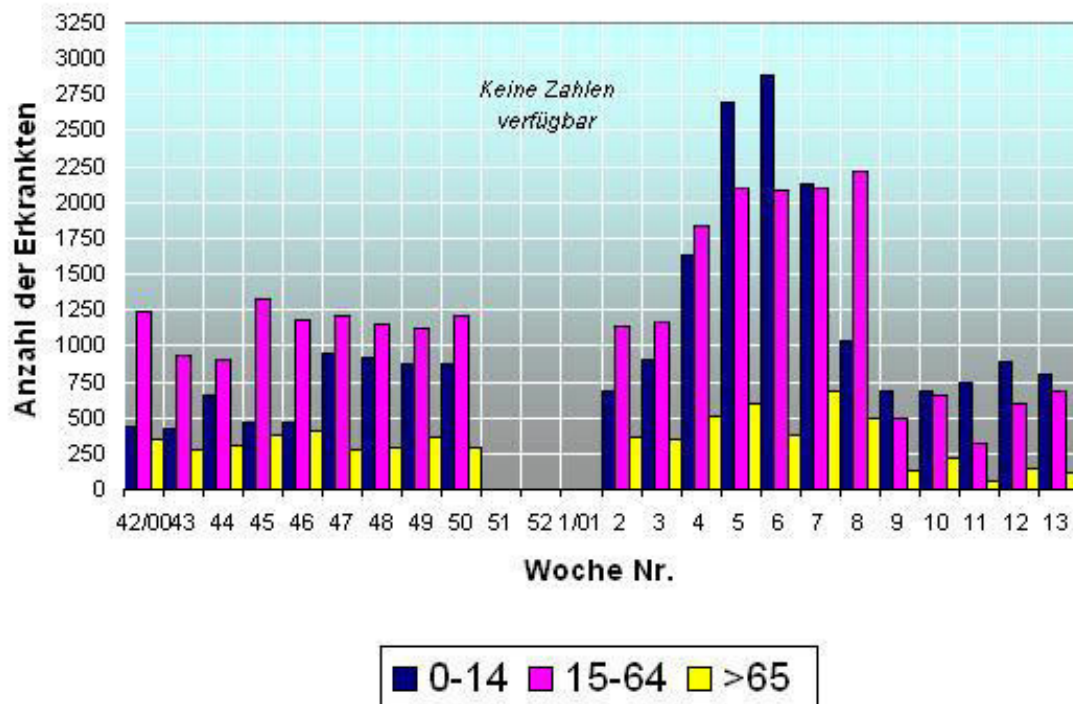
## Grippeerkrankungen in Kurven 2001 - 2002



### Grippeerkrankungen in Zahlen:

Woche Nr.	Altergruppen			Summe
	0-14	15-64	>65	
42/01	730	1.025	300	2.055
43	625	790	190	1.605
44	570	770	140	1.480
45	320	1.090	135	1.545
46	540	990	250	1.780
47	840	1.160	250	2.250
48	840	1.640	340	2.820
49	870	1.360	350	2.580
50	900	1.300	290	2.490
51	820	1.370	260	2.450
52	Keine Zahlen verfügbar			
1/02	Keine Zahlen verfügbar			
2	539	1.528	413	2.480
3	660	1.450	430	2.540
4	850	1.385	380	2.595
5	970	1.260	260	2.490
6	960	1.495	390	2.845
7	860	1.575	440	2.875
8	1.101	2.165	456	3.722
9	984	1.430	446	2.860
10	930	1.225	285	2.440
11	835	880	210	1.925
13	Keine Zahlen verfügbar			
14	635	680	215	1.530

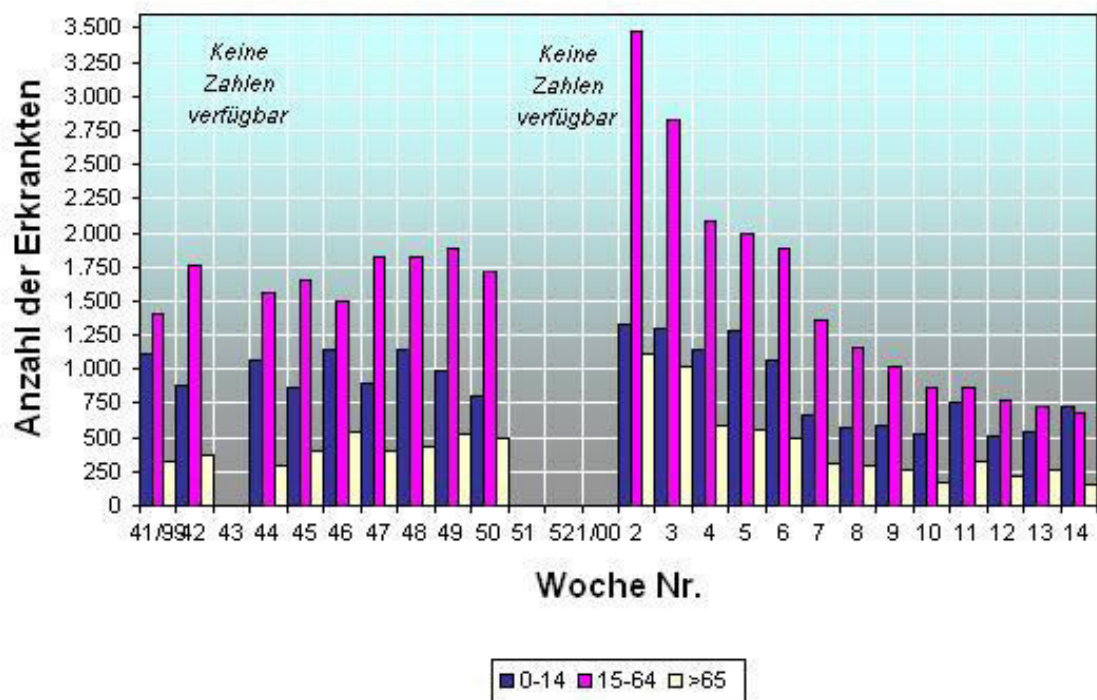
## Grippeerkrankungen in Kurven 2000/2001



## Grippeerkrankungen in Zahlen:

Woche Nr.	Altergruppen			Summe
	0-14	15-64	>65	
42/00	440	1.245	350	2.035
43	425	940	275	1.640
44	663	910	300	1.873
45	460	1.320	385	1.873
46	470	1.180	410	2.060
47	950	1.210	275	2.435
48	920	1.150	290	2.360
49	880	1.115	365	2.360
50	880	1.210	285	2.375
51	Keine Zahlen verfügbar			
52	Keine Zahlen verfügbar			
101	Keine Zahlen verfügbar			
2	690	1.130	360	2.180
3	899	1.167	355	2.421
4	1.638	1.835	506	3.979
5	2.703	2.098	599	5.400
6	2.884	2.084	378	5.346
7	2.130	2.100	680	4.910
8	1.030	2.210	500	3.740
9	680	490	130	1.300
10	680	680	220	1.560
11	740	320	60	1.120
12	890	600	145	1.635
13	800	680	120	1.600

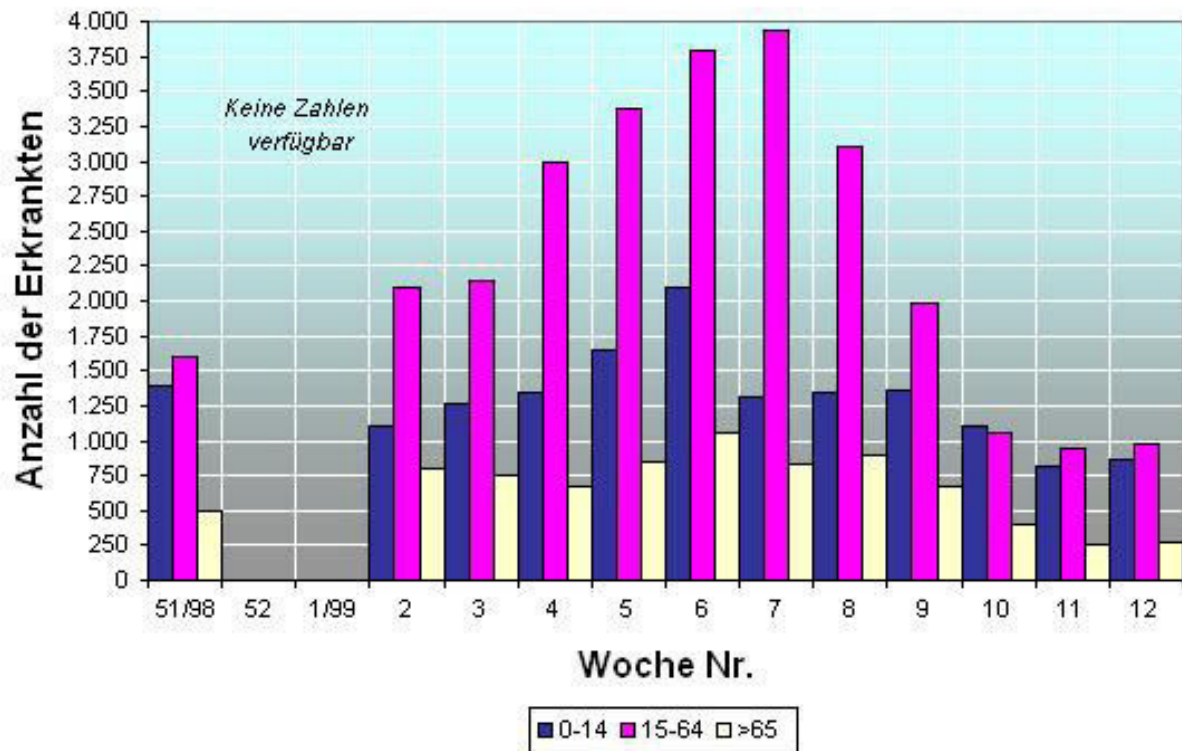
## Grippeerkrankungen in Kurven 1999/2000



### Grippeerkrankungen in Zahlen:

Woche Nr.	Altersgruppen			Summe
	0-14	15-64	>65	
41/99	1.110	1.400	320	2.830
42	880	1.760	365	3.005
43	Keine Zahlen verfügbar			
44	1.070	1.560	290	2.920
45	860	1.650	400	2.910
46	1.150	1.500	540	3.190
47	900	1.820	400	3.120
48	1.150	1.830	430	3.410
49	990	1.890	520	3.400
50	800	1.710	500	3.010
51	Keine Zahlen verfügbar			
52	Keine Zahlen verfügbar			
100	Keine Zahlen verfügbar			
2	1.330	3.470	1.120	5.920
3	1.300	2.820	1.020	5.140
4	1.150	2.090	590	3.830
5	1.280	2.000	560	3.840
6	1.060	1.880	490	3.430
7	670	1.360	310	2.240
8	570	1.160	300	2.030
9	590	1.020	270	1.880
10	530	870	170	1.570
11	750	870	330	1.950
12	510	770	215	1.495
13	540	720	270	1.530
14	730	680	150	1.560

## Grippeerkrankungen in Kurven 1998/1999



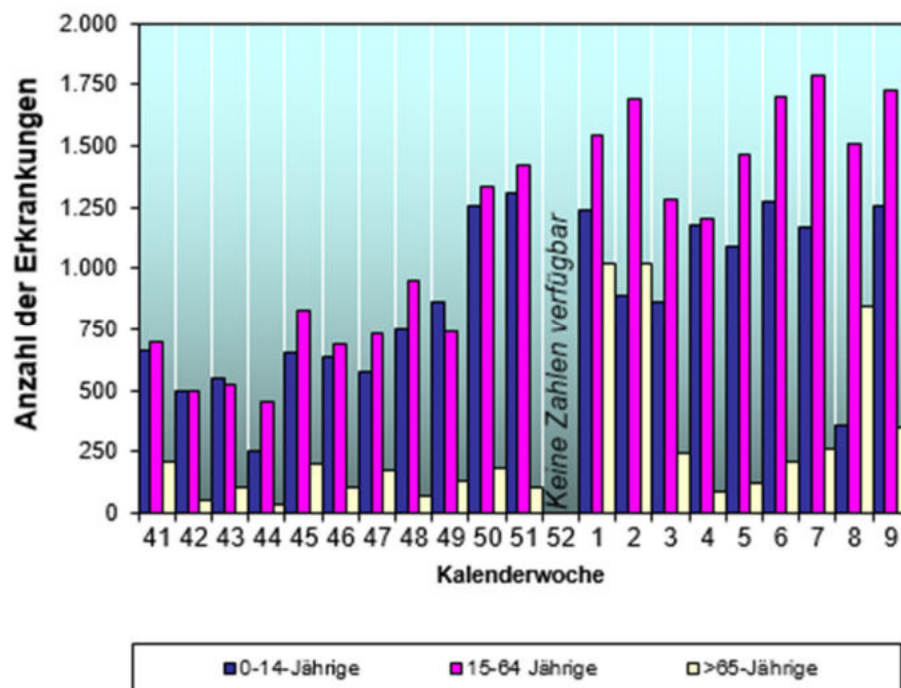
## Grippeerkrankungen in Zahlen:

Woche Nr.	Altersgruppe			Summe
	0-14	15-64	>65	
51/98	1.400	1.600	500	3.500
52	Keine Zahlen verfügbar			
1/99	Keine Zahlen verfügbar			
2	1.100	2.100	800	4.000
3	1.270	2.150	750	4.170
4	1.340	3.000	680	5.020
5	1.650	3.370	850	5.870
6	2.100	3.800	1.050	6.950
7	1.320	3.930	830	6.080
8	1.350	3.100	900	5.350
9	1.360	1.990	670	4.020
10	1.100	1.060	400	2.560
11	820	940	260	2.020
12	860	970	280	2.110

## Grippe Statistik 2017/2018

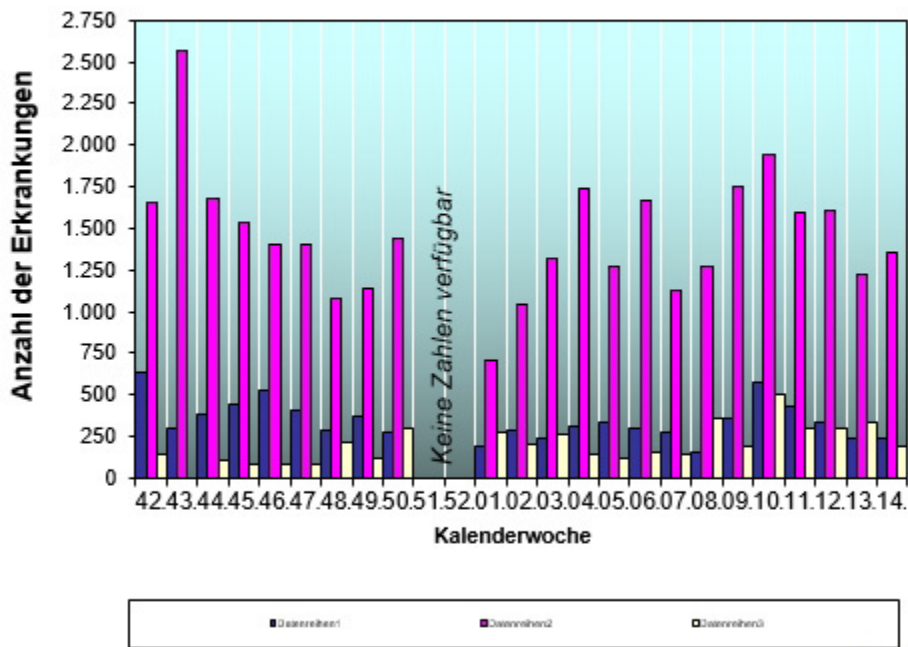
Woche Nr.	Altersgruppen			Summe
	0-14	15-64	>65	
41	659	696	209	1.564
42	500	498	50	1.048
43	552	523	100	1.175
44	256	457	34	747
45	657	829	203	1.689
46	632	688	102	1.422
47	576	732	176	1.484
48	753	952	73	1.778
49	867	737	129	1.733
50	1.254	1.332	181	2.767
51	1.309	1.420	100	2.829
52	aufgrund der Weihnachtsferien keine Zahlen			
1	1.242	1.544	1.021	3.807
2	886	1.694	1.021	3.601
3	862	1.280	246	2.388
4	1.176	1.201	85	2.462
5	1.088	1.464	117	2.669
6	1.276	1.705	209	3.190
7	1.170	1.786	264	3.220
8	355	1.506	846	2.707
9	1.260	1.728	351	3.339
10	1.286	1.448	362	3.096
11	1.052	878	264	2.194
12	800	805	201	1.806
13	800	583	161	1544

### Erkrankungen an Grippe und grippale Infekte



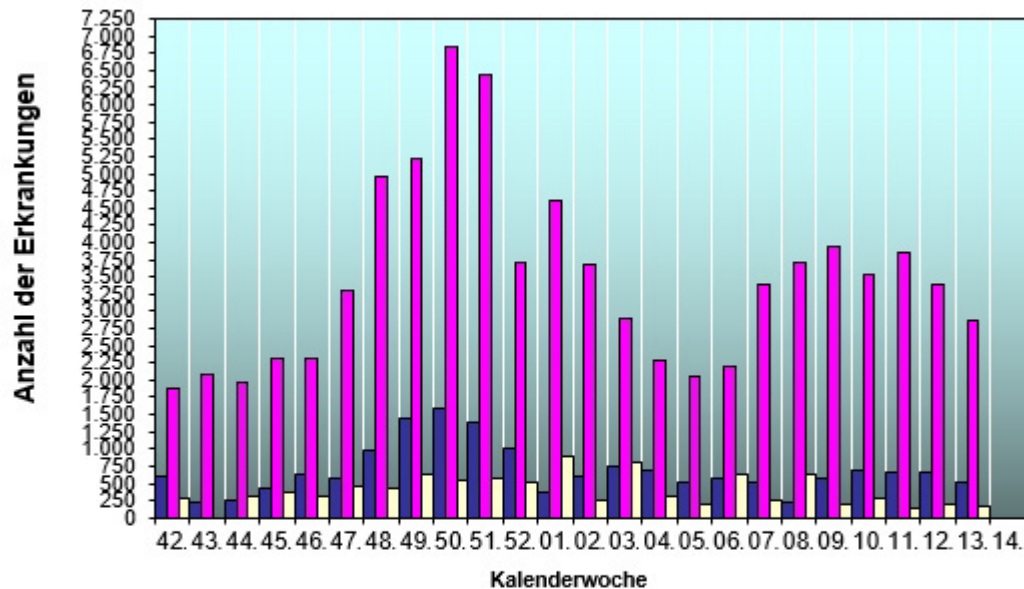
# Grippestatistik 2021/2022

## Erkrankungen an Grippe und grippale Infekte



# Grippestatistik 2022/2023

## Erkrankungen an Grippe und grippale Infekte



Grippeerkrankungen 2022/2023

© Statistik Austria





# Grippe und grippale Infekte - Erkrankungen in Zahlen

Woche Nr.	Altersgruppen			Summe
	0-14	15-64	>65	
42.	603	1.885	292	2.780
43.	228	2.078	0	2.306
44.	250	1.954	316	2.520
45.	441	2.312	372	3.125
46.	618	2.323	304	3.245
47.	562	3.291	445	4.298
48.	976	4.961	438	6.375
49.	1.433	5.218	645	7.296
50.	1.592	6.836	546	8.974
51.	1.376	6.453	578	8.407
52.	1.018	3.721	529	5.268
01.	378	4.609	888	5.875
02.	595	3.684	250	4.529
03.	746	2.905	819	4.470
04.	703	2.282	306	3.291
05.	503	2.050	206	2.759
06.	567	2.192	625	3.384
07.	501	3.385	248	4.134
08.	220	3.715	619	4.554
09.	581	3.928	195	4.704
10.	686	3.536	289	4.511
11.	662	3.843	134	4.639
12.	670	3.385	207	4.262
13.	528	2.872	175	3.575
14.				

